

# 同门电子科技

## 产品型录

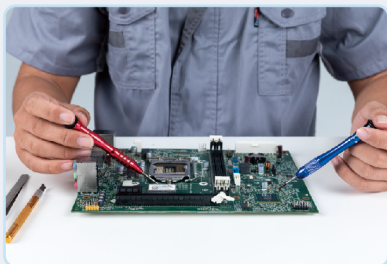
### P系列



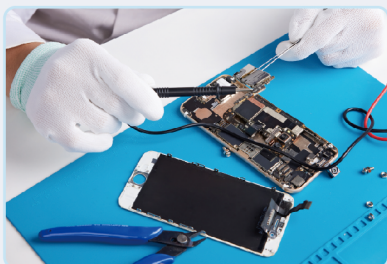
# 300W开关电源P系列

## 4位可编程开关电源

### 应用领域



电路板检测

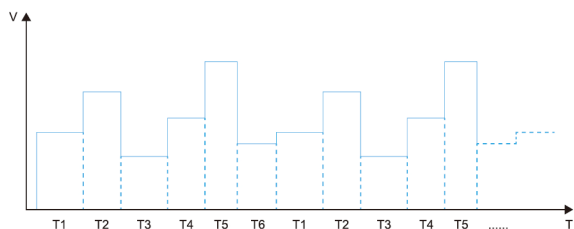


手机检测



### 产品特点

- 带硬件List可编程序列输出



- 6组快捷参数存储
- 过压、过流、过功率、过温、短路五重强大保护功能
- 后置通讯功能

### 快速选型表

型号	电压	电流	功率
eTM-305P	30V	5A	150W
eTM-605P	60V	5A	300W
eTM-1003P	100V	3A	300W
eTM-1520P	15V	20A	300W
eTM-1502P	150V	2A	300W
eTM-3010P	30V	10A	300W

## 面板说明 PANEL DESCRIPTION

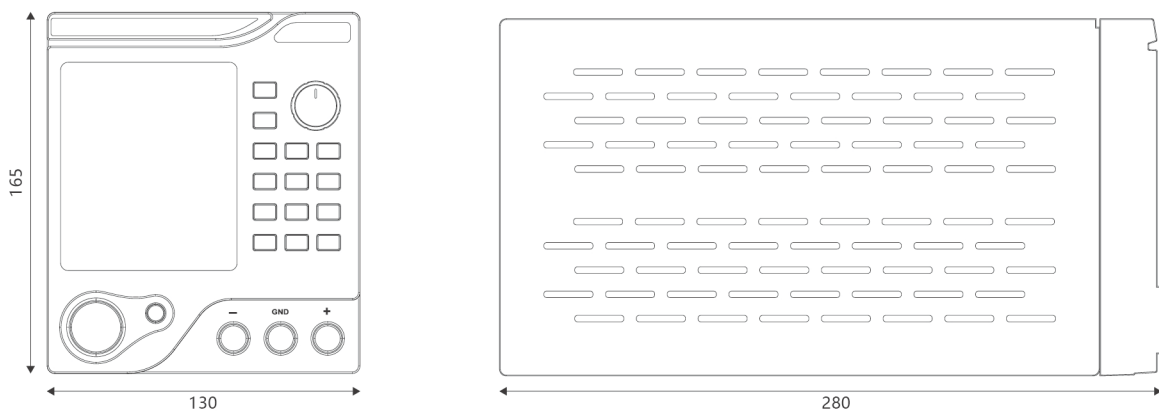
### 前面板介绍



### 后面板介绍



## 尺寸说明 DIMENSIONS DRAWING



## 产品规格 SPECIFICATIONS

电源参数								
型号	eTM-152P	eTM-155P	eTM-1520P	eTM-305P	eTM-3010P	eTM-605P	eTM-1003P	eTM-1502P
电压	0~15V	0~15V	0~15V	0~30V	0~30V	0~60V	0~100V	0~150V
电流	0~2A	0~5A	0~20A	0~5A	0~10A	0~5A	0~3A	0~2A
设定分辨率								
电压	10mV							
电流	1mA							
设定精度								
电压	≤0.1%+5digits							
电流	≤0.2%+10digits							
纹波								
电压	≤10mVrms	≤10mVrms	≤10mVrms	≤10mVrms	≤10mVrms	≤15mVrms	≤18mVrms	≤20mVrms
电流	≤10mArms	≤10mArms	≤10mArms	≤10mArms	≤10mArms	≤15mArms	≤18mArms	≤20mArms
尺寸/重量								
机身尺寸: 280(D)×130(W)×165(H)mm/≤2.2kg								